

ши
е спор
лад

Склад (№ФС 24а)
литер Б

РОССИЙСКАЯ ФЕДЕРАЦИЯ
Хабаровский край

Поставлен на учет
в КГУП "Хабкрайинвентаризация"
Данный технический паспорт не является
правоустанавливающим документом

ХАБАРОВСКОЕ КРАЕВОЕ ГОСУДАРСТВЕННОЕ УНИТАРНОЕ ПРЕДПРИЯТИЕ
ТЕХНИЧЕСКОЙ ИНВЕНТАРИЗАЦИИ И ОЦЕНКИ НЕДВИЖИМОСТИ
(КГУП "Хабкрайинвентаризация")
ПОДРАЗДЕЛЕНИЕ ПО г.ХАБАРОВСКУ

Технический паспорт

на здание Склад
(наименование нежилого строения)

район Индустриальный
город (пос.) Хабаровск
по улице (пер.) Аксенова № 24а

квартал № 353
инвентарный № 3585
гос. кадастровый номер _____

Составлен по состоянию на "5" октября 2010 г.

VI. Описание конструктивных элементов здания и определение износа

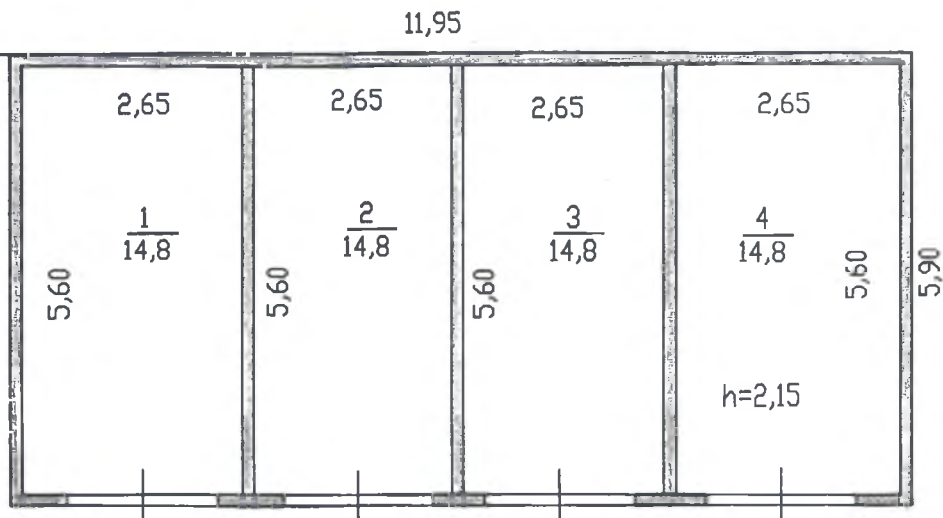
Б Наименов.
Основная часть
Год постройки 1989
Число этажей 1
II
Вид внутренней отделки
простая

Наименование конструктивных элементов	Описание элементов (материал, система или конструкция, отделка и пр.)	Признаки износа конструктивных элементов (осадки, деформации, трещины, гниль и пр.)	Уд. веса по таблице	Поправки к удельному весу в %	Уд. веса после применения коэффициента	Процент износа элемента	Процент износа к строению (гр.7 х гр.8):100	Текущие изменения		
								20 г.		
								элемент	к строению	
2	3	4	5	6	7	8	9	10	11	
Фундамент	бетонный ленточный	Трещины в швах между блоками шириной до 2 мм, высолы и следы увлажнения стен подвала	15	1	15	25	3,75	30	4,50	
а) Стены и их наружная отделка	железобетонные панели	Выбоины местами в фактурном слое, ржавые потеки, загрязнение и выцветание наружной отделки на площади до 30 %	38	1	38	20	7,60	30	11,40	
б) Перегородки	железобетонные панели									
чердачное	железобетонные плиты	Значительное смещение плит по высоте до 3 см, следы протечек в местах опирания плит на наружные стены	13	1	13	25	3,25	30	3,90	
										междуэтажные
										надподвальное
Крыша	совмещенная рулонная	Трещины в плитах до 1 мм, увлажнение утеплителя >20%; протечки, вздутия и порывы кровли до 10%	6	1	6	30	1,80	55	3,30	
Полы	бетонные	Стирание поверхности в ходовых местах, выбоины до 0,5 м ² на площади до 25 %	8	1	8	25	2,00	35	2,80	
оконные			7	1	7	20	1,40	30	2,10	
дверные	металлические ворота	Редкие трещины в сопряжении, повреждены декор. детали, износ уплотнительных прокладок								
Внутренняя отделка	штукатурка	Отставание и отбитые места, выпучивание штукатурки местами, от 1м ² до 10 м ² на площади от 5% до 25%; потемнение и загрязнение окрасочного слоя, повреждение в отдельных местах	3	1	3	25	0,75	35	1,05	
центр. отопление										
печное отопление (+)										
водопровод		Повреждение изоляции внутриквартирных сетей в отдельных местах, потеря эластичности изоляции проводов (открытые проводки покрыты значительным слоем краски), отсутствие части электроприборов, следы ремонта вводно-распределительных устройств	2			2,0	25	0,50	40	0,80
канализация										
горяч. водоснаб. (+)										
ванны (+)										
электричество	тип проводки-наружная									
радио										
телефон										
газоснабжение (+)										
телевидение										
вентиляция										
лифты										
Прочие работы	прочее	Прогиб маршей до 1/200 пролета	8	1	8	25	2,00	40	3,20	
Итого			100	X	100	X	23	X	33	

% износа, приведенный к 100 по формуле: $\frac{\% \text{ износа (гр.9)} \times 100}{\text{удельный вес (гр.7)}} = \frac{33 \times 100}{100} = 33 \%$

г.Хабаровск
 Индустриальный район,
 ул. Аксенова № 24 а

Лит. Б
 h=2,50



Хабаровское краевое государственное унитарное предприятие технической инвентаризации и оценки недвижимости подразделение по г. Хабаровску			
Квартал 353	Поэтажный план 1 этаж		масштаб 1:100
Инвентарный N 3585			
Дата	Исполнитель	Фамилия И.О.	Подпись
05.10.10.	Специалист	Симакова Н. В.	<i>Симакова Н. В.</i>
	Нач. отдела	Власова О.В.	<i>Власова О. В.</i>

