



**МИНИСТЕРСТВО ИНВЕСТИЦИОННОЙ И
ЗЕМЕЛЬНО-ИМУЩЕСТВЕННОЙ ПОЛИТИКИ**

Хабаровского края

РАСПОРЯЖЕНИЕ

22.09.2014 № 2312

г. Хабаровск

Об утверждении перечня земельных участков, предназначенных для предоставления гражданам, состоящим на учете для предоставления земельных участков в собственность бесплатно

В соответствии с Земельным Кодексом Российской Федерации, Законом Хабаровского края от 29.07.2015 № 104 "О регулировании земельных отношений в Хабаровском крае", постановлением Правительства Хабаровского края от 08.12.2015 № 424-пр "Об утверждении перечня документов, подтверждающих право граждан на приобретение земельного участка в аренду без проведения торгов и в собственность бесплатно на территории Хабаровского края, и порядка распределения земельных участков гражданам, имеющим трех и более детей, в целях предоставления в собственность бесплатно", распоряжением министерства инвестиционной и земельно-имущественной политики Хабаровского края от 07.05.2015 № 59 "О передаче отдельных функций министерства инвестиционной и земельно-имущественной политики края краевому государственному казенному учреждению "Фонд имущества Хабаровского края", приказом министерства земельных отношений Хабаровского края от 22.07.2013 № 35 "Об утверждении порядка осуществления отдельных функций по предоставлению земельных участков":

1. Утвердить перечень земельных участков, предназначенных для предоставления гражданам, состоящим на учете для предоставления земельных участков в собственность бесплатно, согласно приложению к настоящему распоряжению.

2. Краевому государственному казенному учреждению "Фонд имущества Хабаровского края":

2.1. Обеспечить размещение информации о перечне земельных участков, предназначенных для предоставления гражданам, состоящим на учете для предоставления земельных участков в собственность бесплатно, на официальном сайте Правительства Хабаровского края в информационно-телекоммуникационной сети "Интернет" в течение пяти рабочих дней с даты принятия настоящего распоряжения.

2.2. Провести распределение земельных участков, предназначенных для предоставления гражданам, состоящим на учете для предоставления земельных участков в собственность бесплатно, 02 октября 2017 г. в 09 час. 30 мин. по местному времени по адресу: г. Хабаровск, ул. Запарина, 76, 5 этаж, каб. 507.

3. Контроль за выполнением настоящего распоряжения возложить на и.о. заместителя министра.

И.о. министра



И.И. Серова

ПРИЛОЖЕНИЕ

к распоряжению министерства
инвестиционной и земельно-
имущественной политики
Хабаровского края

от 12.09.2017 № 2318

ПЕРЕЧЕНЬ

земельных участков, предназначенных для предоставления гражданам, состоящим на учете для предоставления земельных участков в собственность бесплатно

№ п/п	Местоположение (ориентир) земельного участка	Разрешенное использование	Категория земель	Кадастровый номер земельного участка	Площадь земельного участка (кв. метров)	Информация о технических условиях к сетям инженерно-технического обеспечения
1	2	3	4	5	6	7
1.	Примерно в 200 м по направлению на северо-запад от ориентира жилое здание, расположенного за пределами участка, адрес ориентира: Хабаровский край, г. Хабаровск, ул. Яблонева, д. № 4-б	под многоквартирный жилой дом	земли населенных пунктов	27:23:0051408:75	925	см. примечание
2.	Примерно в 261 м по направлению на юго-восток от ориентира жилое здание, расположенного за пределами участка, адрес ориентира: Хабаровский край, г. Хабаровск, ул. Яблонева, д. № 4-б	под многоквартирный жилой дом	земли населенных пунктов	27:23:0051409:117	1 017	см. примечание
3.	Примерно в 260 м по направлению на юго-восток от ориентира жилое здание, расположенного за пределами участка, адрес ориентира: Хабаровский край, г. Хабаровск, ул. Яблонева, д. № 4-б	под многоквартирный жилой дом	земли населенных пунктов	27:23:0051409:118	1 020	см. примечание

1	2	3	4	5	6	7
4.	Примерно в 262 м по направлению на юго-восток от ориентира жилое здание, расположенного за пределами участка, адрес ориентира: Хабаровский край, г. Хабаровск, ул. Яблонева, д. № 4-б	под одноквартирный жилой дом	земли населенных пунктов	27:23:0051409:119	1 018	см. примечание
5.	Примерно в 265 м по направлению на юго-восток от ориентира жилое здание, расположенного за пределами участка, адрес ориентира: Хабаровский край, г. Хабаровск, ул. Яблонева, д. № 4-б	под одноквартирный жилой дом	земли населенных пунктов	27:23:0051409:120	1 024	см. примечание
6.	Примерно в 266 м по направлению на юго-восток от ориентира жилое здание, расположенного за пределами участка, адрес ориентира: Хабаровский край, г. Хабаровск, ул. Яблонева, д. № 4-б	под одноквартирный жилой дом	земли населенных пунктов	27:23:0051409:121	955	см. примечание
7.	Примерно в 310 м по направлению на юго-восток от ориентира жилое здание, расположенного за пределами участка, адрес ориентира: Хабаровский край, г. Хабаровск, ул. Яблонева, д. № 4-б	под одноквартирный жилой дом	земли населенных пунктов	27:23:0051409:126	1 005	см. примечание
8.	Примерно в 306 м по направлению на юго-восток от ориентира жилое здание, расположенного за пределами участка, адрес ориентира: Хабаровский край, г. Хабаровск, ул. Яблонева, д. № 4-б	под одноквартирный жилой дом	земли населенных пунктов	27:23:0051409:127	1 003	см. примечание
9.	Примерно в 301 м по направлению на юго-восток от ориентира жилое здание, расположенного за пределами участка, адрес ориентира: Хабаровский край, г. Хабаровск, ул. Яблонева, д. № 4-б	под одноквартирный жилой дом	земли населенных пунктов	27:23:0051409:128	1 006	см. примечание
10.	Примерно в 302 м по направлению на юго-восток от ориентира жилое здание, расположенного за пределами участка, адрес ориентира: Хабаровский край, г. Хабаровск, ул. Яблонева, д. № 4-б	под одноквартирный жилой дом	земли населенных пунктов	27:23:0051409:129	1 005	см. примечание
11.	Примерно в 303 м по направлению на юго-восток от ориентира жилое здание, расположенного за пределами участка, адрес ориентира: Хабаровский край, г. Хабаровск, ул. Яблонева, д. № 4-б	под одноквартирный жилой дом	земли населенных пунктов	27:23:0051409:130	1 012	см. примечание
12.	Примерно в 308 м по направлению на юго-	под	земли	27:23:0051409:131	1 000	см. примечание

1	2	3	4	5	6	7
	восток от ориентира жилое здание, расположенного за пределами участка, адрес ориентира: Хабаровский край, г. Хабаровск, ул. Яблонева, д. № 4-б	одноквартирный жилой дом	населенных пунктов			
13.	Примерно в 364 м по направлению на юго-восток от ориентира жилое здание, расположенного за пределами участка, адрес ориентира: Хабаровский край, г. Хабаровск, ул. Яблонева, д. № 4-б	под многоквартирный жилой дом	земли населенных пунктов	27:23:0051409:137	1 031	см. примечание
14.	Примерно в 363 м по направлению на юго-восток от ориентира жилое здание, расположенного за пределами участка, адрес ориентира: Хабаровский край, г. Хабаровск, ул. Яблонева, д. № 4-б	под многоквартирный жилой дом	земли населенных пунктов	27:23:0051409:138	1 032	см. примечание
15.	Примерно в 367 м по направлению на юго-восток от ориентира жилое здание, расположенного за пределами участка, адрес ориентира: Хабаровский край, г. Хабаровск, ул. Яблонева, д. № 4-б	под многоквартирный жилой дом	земли населенных пунктов	27:23:0051409:139	1 032	см. примечание
16.	Примерно в 368 м по направлению на юго-восток от ориентира жилое здание, расположенного за пределами участка, адрес ориентира: Хабаровский край, г. Хабаровск, ул. Яблонева, д. № 4-б	под многоквартирный жилой дом	земли населенных пунктов	27:23:0051409:140	1 032	см. примечание
17.	Примерно в 271 м по направлению на юго-восток от ориентира жилое здание, расположенного за пределами участка, адрес ориентира: Хабаровский край, г. Хабаровск, ул. Яблонева, д. № 4-б	под многоквартирный жилой дом	земли населенных пунктов	27:23:0051409:115	1 013	см. примечание
18.	Примерно в 433 м по направлению на северо-восток от ориентира жилое здание, расположенного за пределами участка, адрес ориентира: Хабаровский край, г. Хабаровск, ул. Яблонева, д. № 4-б	под многоквартирный жилой дом	земли населенных пунктов	27:23:0051409:14	1 096	см. примечание
19.	Хабаровский край, р-н Хабаровский, с. Федоровка, кв-л им Антоненко, д. 23	для индивидуального жилищного строительства	земли населенных пунктов	27:17:0302901:596	1 001	см. примечание
20.	Хабаровский край, р-н Хабаровский, с. Федоровка, кв-л им Антоненко, д. 6	для индивидуального жилищного строительства	земли населенных пунктов	27:17:0302901:585	1 500	см. примечание

1	2	3	4	5	6	7
21.	Хабаровский край, р-н Хабаровский, с. Федоровка, ул. Восточная, 9	для индивидуального жилищного строительства	земли населенных пунктов	27:17:0329001:3675	1 062	см. примечание
22.	Хабаровский край, р-н Хабаровский, с. Федоровка, ул. Восточная, 8	для индивидуального жилищного строительства	земли населенных пунктов	27:17:0329001:3674	1 000	см. примечание
23.	Хабаровский край, р-н Хабаровский, с. Федоровка, ул. Восточная, 10	для индивидуального жилищного строительства	земли населенных пунктов	27:17:0329001:3671	1 225	см. примечание
24.	Хабаровский край, р-н Хабаровский, с. Федоровка, прилегает с южной стороны к земельному участку с кадастровым номером 27:17:0302901:561	для индивидуального жилищного строительства	земли населенных пунктов	27:17:0302901:592	1 400	см. примечание
25.	Хабаровский край, р-н Хабаровский, с. Федоровка, в 10 метрах по направлению на запад от земельного участка с кадастровым номером 27:17:0302901:573	для индивидуального жилищного строительства	земли населенных пунктов	27:17:0302901:582	1 050	см. примечание
26.	Хабаровский край, р-н Хабаровский, с. Федоровка, прилегает с северо-западной стороны к земельному участку с кадастровым номером 27:17:0302901:558	для индивидуального жилищного строительства	земли населенных пунктов	27:17:0302901:583	1 065	см. примечание
27.	Хабаровский край, р-н Хабаровский, с. Федоровка, в 25 м по направлению на север от земельного участка с кадастровым номером 27:17:0302902:116	для индивидуального жилищного строительства	земли населенных пунктов	27:17:0302902:344	1 125	см. примечание
28.	Хабаровский край, р-н Хабаровский, с. Виноградовка, прилегает с западной стороны к участку с кадастровым номером 27:17:0300202:149	для индивидуального жилищного строительства	земли населенных пунктов	27:17:0300202:495	1 500	см. примечание
29.	Хабаровский край, р-н Хабаровский, с. Федоровка, в 30 м по направлению на север от земельного участка с кадастровым номером 27:17:0302902:116	для индивидуального жилищного строительства	земли населенных пунктов	27:17:0302902:345	1 105	см. примечание
30.	Хабаровский край, р-н Хабаровский, с. Виноградовка, прилегает с восточной стороны к участку с кадастровым номером 27:17:0300202:150	для индивидуального жилищного строительства	земли населенных пунктов	27:17:0300202:494	1 500	см. примечание

1	2	3	4	5	6	7
31.	Хабаровский край, р-н Хабаровский, с. Федоровка, кв-л Молодёжный, д. 52	для индивидуального жилищного строительства	земли населенных пунктов	27:17:0302902:341	1 000	см. примечание
32.	Хабаровский край, р-н Хабаровский, с. Федоровка, кв-л Молодёжный, д. 51	для индивидуального жилищного строительства	земли населенных пунктов	27:17:0302902:343	1 010	см. примечание
33.	Хабаровский край, р-н Хабаровский, с. Федоровка, кв-л Молодёжный, д. 50	для индивидуального жилищного строительства	земли населенных пунктов	27:17:0302902:342	1 000	см. примечание
34.	Хабаровский край, р-н Хабаровский, с. Федоровка, ул. Восточная, 1	для индивидуального жилищного строительства	земли населенных пунктов	27:17:0329001:3667	1 100	см. примечание
35.	Хабаровский край, р-н Хабаровский, с. Федоровка, ул. Восточная, 5	для индивидуального жилищного строительства	земли населенных пунктов	27:17:0329001:3676	1 064	см. примечание
36.	Хабаровский край, р-н Хабаровский, с. Федоровка, ул. Восточная, 6	для индивидуального жилищного строительства	земли населенных пунктов	27:17:0329001:3672	1 092	см. примечание
37.	Хабаровский край, р-н Хабаровский, с. Федоровка, ул. Восточная, 4	для индивидуального жилищного строительства	земли населенных пунктов	27:17:0329001:3670	1 360	см. примечание
38.	Хабаровский край, р-н Хабаровский, с. Федоровка, ул. Восточная, 3	для индивидуального жилищного строительства	земли населенных пунктов	27:17:0329001:3669	1 255	см. примечание
39.	Хабаровский край, р-н Хабаровский, с. Федоровка, ул. Восточная, 2	для индивидуального жилищного строительства	земли населенных пунктов	27:17:0329001:3668	1 100	см. примечание
40.	Хабаровский край, р-н Хабаровский, с. Федоровка, ул. Восточная, 7	для индивидуального жилищного строительства	земли населенных пунктов	27:17:0329001:3673	1 000	см. примечание

1	2	3	4	5	6	7
41.	Хабаровский край, р-н Хабаровский, с. Виноградовка, прилегает с западной стороны к участку с кадастровым номером 27:17:0300202:147	для индивидуального жилищного строительства	земли населенных пунктов	27:17:0300202:492	1 500	см. примечание
42.	Хабаровский край, р-н Хабаровский, с. Виноградовка, прилегает с восточной стороны к участку с кадастровым номером 27:17:0300202:172	для индивидуального жилищного строительства	земли населенных пунктов	27:17:0300202:493	1 500	см. примечание
43.	Хабаровский край, р-н Хабаровский, с. Федоровка, кв-л им Антоненко, д. 30	для индивидуального жилищного строительства	земли населенных пунктов	27:17:0302901:600	1 130	см. примечание
44.	Хабаровский край, р-н Хабаровский, с. Федоровка, кв-л им Антоненко, д. 29	для индивидуального жилищного строительства	земли населенных пунктов	27:17:0302901:598	1 062	см. примечание
45.	Хабаровский край, р-н Хабаровский, с. Федоровка, кв-л им Антоненко, д. 28	для индивидуального жилищного строительства	земли населенных пунктов	27:17:0302901:597	1 263	см. примечание
46.	Хабаровский край, р-н Хабаровский, с. Федоровка, кв-л им Антоненко, д. 27	для индивидуального жилищного строительства	земли населенных пунктов	27:17:0302901:599	1 072	см. примечание
47.	Хабаровский край, р-н Хабаровский, с. Федоровка, кв-л им Антоненко, д. 25	для индивидуального жилищного строительства	земли населенных пунктов	27:17:0302901:593	1 580	см. примечание
48.	Хабаровский край, р-н Хабаровский, с. Федоровка, кв-л им Антоненко, д.16	для индивидуального жилищного строительства	земли населенных пунктов	27:17:0302901:594	1 350	см. примечание
49.	Хабаровский край, р-н Хабаровский, с. Федоровка, кв-л им Антоненко, д. 14	для индивидуального жилищного строительства	земли населенных пунктов	27:17:0302901:590	1 067	см. примечание
50.	Хабаровский край, р-н Хабаровский, с. Федоровка, кв-л им Антоненко, д. 4	для индивидуального жилищного строительства	земли населенных пунктов	27:17:0302901:586	1 295	см. примечание

1	2	3	4	5	6	7
51.	Хабаровский край, р-н Хабаровский, с. Федоровка, д. 5, кв-л имени Антоненко, д. 5	для индивидуального жилищного строительства	земли населенных пунктов	27:17:0302901:584	1 270	см. примечание
52.	Хабаровский край, р-н Хабаровский, с. Федоровка, кв-л имени Антоненко, д. 31	для индивидуального жилищного строительства	земли населенных пунктов	27:17:0302901:578	1 032	см. примечание
53.	Хабаровский край, р-н Хабаровский, с. Федоровка, кв-л имени Антоненко, д. 26	для индивидуального жилищного строительства	земли населенных пунктов	27:17:0302901:581	1 070	см. примечание
54.	Хабаровский край, р-н Хабаровский, с. Федоровка, кв-л им Антоненко, д.22	для индивидуального жилищного строительства	земли населенных пунктов	27:17:0302901:595	1 000	см. примечание
55.	Хабаровский край, р-н Хабаровский, с. Федоровка, кв-л им Антоненко, д. 13	для индивидуального жилищного строительства	земли населенных пунктов	27:17:0302901:591	1 126	см. примечание
56.	Хабаровский край, р-н Хабаровский, с. Федоровка, кв-л им Антоненко, д. 11	для индивидуального жилищного строительства	земли населенных пунктов	27:17:0302901:589	1 020	см. примечание
57.	Хабаровский край, р-н Хабаровский, с. Федоровка, кв-л им Антоненко, д. 10	для индивидуального жилищного строительства	земли населенных пунктов	27:17:0302901:588	1 052	см. примечание
58.	Хабаровский край, р-н Хабаровский, с. Федоровка, кв-л им Антоненко, д. 9	для индивидуального жилищного строительства	земли населенных пунктов	27:17:0302901:587	1 058	см. примечание
59.	Хабаровский край, р-н Хабаровский, с. Федоровка, кв-л имени Антоненко, д. 8	для индивидуального жилищного строительства	земли населенных пунктов	27:17:0302901:602	1 009	см. примечание
60.	Хабаровский край, р-н Хабаровский, с. Федоровка, кв-л имени Антоненко, д. 7	для индивидуального жилищного строительства	земли населенных пунктов	27:17:0302901:579	1 225	см. примечание

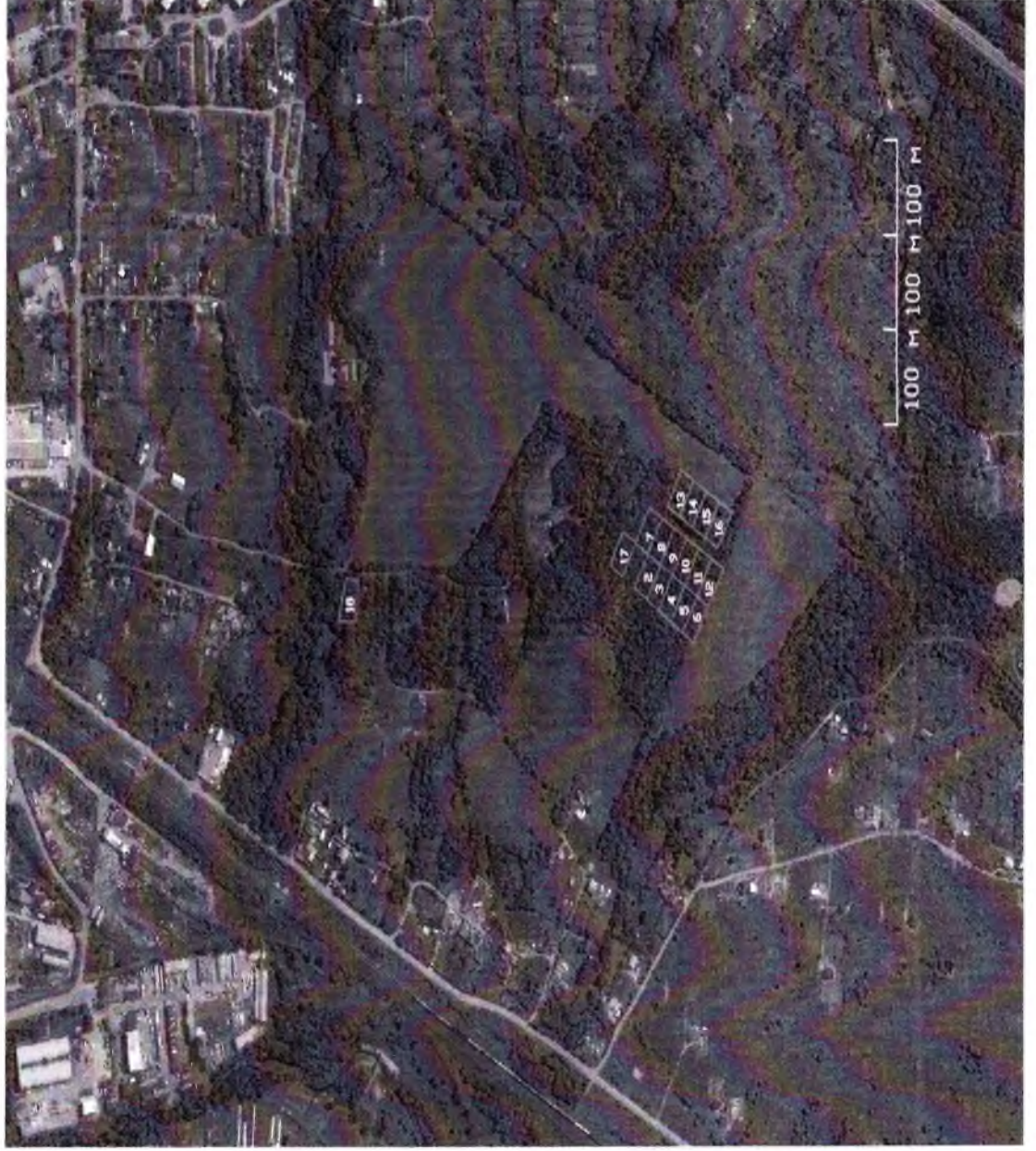
1	2	3	4	5	6	7
61.	Хабаровский край, р-н Хабаровский, с. Федоровка, кв-л Молодёжный, уч. № 38	для размещения жилого дома (одноквартирного)	земли населенных пунктов	27:17:0302902:309	1 000	см. примечание
62.	Хабаровский край, р-н Хабаровский, с. Федоровка, кв-л Молодёжный, уч. № 40	для размещения жилого дома (одноквартирного)	земли населенных пунктов	27:17:0302902:312	1 000	см. примечание
63.	Хабаровский край, р-н Хабаровский, с. Федоровка, кв-л Молодёжный, уч. №43	для размещения жилого дома (одноквартирного)	земли населенных пунктов	27:17:0302902:314	1 000	см. примечание
64.	Хабаровский край, р-н Хабаровский, с. Федоровка, кв-л Молодёжный, уч. 17	для размещения жилого дома (одноквартирного)	земли населенных пунктов	27:17:0302902:298	1 000	см. примечание
65.	Хабаровский край, р-н Хабаровский, с. Федоровка, кв-л Молодёжный, уч. № 37	для размещения жилого дома (одноквартирного)	земли населенных пунктов	27:17:0302902:303	1 000	см. примечание
66.	Хабаровский край, р-н Хабаровский, с. Федоровка, кв-л Молодёжный, уч. №44	для размещения жилого дома (одноквартирного)	земли населенных пунктов	27:17:0302902:319	1 000	см. примечание
67.	Хабаровский край, р-н Хабаровский, с. Федоровка, кв-л Молодёжный, уч. №12	для размещения жилого дома (одноквартирного)	земли населенных пунктов	27:17:0302902:331	1 000	см. примечание
68.	Хабаровский край, р-н Хабаровский, с. Федоровка, кв-л Молодёжный, уч. №45	для размещения жилого дома (одноквартирного)	земли населенных пунктов	27:17:0302902:318	1 000	см. примечание

* земельные участки частично расположены в зоне с особыми условиями использования (санитарно-защитная зона)

Примечание: информация о технических условиях подключения к сетям инженерно-технического обеспечения: для осуществления технологического присоединения указанных объектов будет необходимо заключить договор на технологическое присоединение согласно постановлению Правительства Российской Федерации от 27.12.2004 № 861.

СХЕМА

расположения земельных участков с порядковыми номерами 1-18
Хабаровский край, г. Хабаровск, ул. Яблонева



СХЕМА

**расположения земельных участков с порядковыми номерами 19-68
Хабаровский край, Хабаровский район, с. Федоровка**



Начальник управления
учета и использования земель

A handwritten signature in blue ink, consisting of stylized, cursive letters. The signature is positioned above a horizontal line.

О.В. Ожегов